

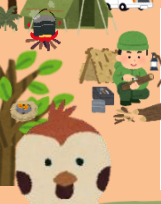


# ボランティア情報誌



# neco

## 平常時と災害時をあんまり変えない生活のススメ!!!



◆南海トラフ地震は、マグニチュード 8~9 クラスの地震の 30 年以内の発生確率が 70~80%(2020 年 1 月 24 日時点)とされています。次の地震までの間隔を 88.2 年と予測していて、1944 年の昭和東南海地震や 1946 年の昭和南海地震が発生してから 2020 年は約 75 年を経過しており、南海トラフにおける大地震発生の可能性が高まっています。

◆2024年能登半島地震 令和6年1月1日 16時06分に発生した石川県能登地方を震源とする地震により、石川県内で最大震度7が観測され、人的被害、住宅被害が報告されました。

**すずめのオススメ 我が国は災害大国なのだ！**  
みんな災害時の苦痛を減らす工夫をするのだ！

◆社会福祉センター内に「2024 能登半島地震」向けの義援金・支援金の募金箱を設置しました。他にも募金箱は、福祉会館受付、東庁舎受付、西庁舎3F 受付、各支所に設置されています。ご協力をお願いします。



社会福祉協議会 太田会長

子ども食堂 担当職員

全社協/被災地支援 災害ボランティア情報

### ◆我が家独自のキャンプライフのススメ!

【キャンプライフ】災害時のサバイバル視点

★日頃から家庭の状況(家族構成・健康状態・知識・技能)に合った独自のキャンプライフを見つけて、楽しみながら減災しちゃおう!

- <キャンプの準備リスト例>
- テント・タープ・ランタン
  - 充電器・テーブル・椅子・寝袋
  - シュラフ・調理器具・日用品・食材・飲み物・救急セット
  - 衛生用品・風呂セット・メイク用品・暖房器具・扇風機
  - 虫よけ・ペット用品/予防注射済票、接種証明書など

〜子どもにおけるキャンプの効果と意義〜  
①「生きる力」を育む ②教育効果/自尊感情、達成意欲、道徳心の成長とコミュ能力向上、環境意識、自然認識力の向上 ③意義/人間関係力向上、自然観育成、地域や環境の理解、防災教育、出会いの場 参考引用:日本キャンプ協会

### ◆地域で協力『在宅避難』のススメ!

【在宅避難のメリット】  
耐震住宅やマンションにお住まいの方は空き巣防止効果もあり在宅避難がおすすめです。  
トイレや水・食料の管理を!  
在宅避難者は、市に把握してもらえるといいね!

- ・プライバシーの確保
  - ・安心できるスペース
  - ・衛生管理ができる
  - ・ペットと生活できる
- 【避難所のメリット】
- ・食糧供給を得やすい
  - ・人がいることで安心
  - ・情報が得られやすい

地域の受援力を高め『在宅避難』  
受援力とは、周りの人に「助けて」と言える力のこと  
・災害ボランティア支援センターの体験会に参加し、内容を理解し災害時利用できるようにしておこう。  
・地域の情報整理/危険箇所、状況、実情などを地域内で共有しておこう。 内閣府 HP/受援力バンクはこちら⇒

巨大地震は轟音と激しい揺れの後に真っ暗闇と静寂が訪れる  
暗闇は恐怖と犯罪を招く  
**屋内 玄関 庭にも太陽光発電の電灯を!!**  
被災地域での、窃盗や空き巣といった犯罪被害が相次いで報告されている。その多くが震災の混乱に乗じた犯罪と考えられ、停電や避難により無人となった民家や商店などが狙われている。災害で疲労しているところに犯罪の更なる被害が重ならないよう、地域で夜警や日中のパトロール、地域内での注意喚起などお互いに協力して犯罪を防ごう。

施設を訪問してみなさんに楽しんで頂いております。

**すずめのオススメ**  
ボラセンに登録すると楽しいのだ!  
みんなが笑顔になるのだ!

どんな団体が登録できるのかお知らせするのだ!

## ボランティアセンター登録のススメ!!

福祉分野でボランティア活動をしている団体さんへ

【岡崎市社会福祉協議会ボランティアセンター団体登録基準】

- (1)社会福祉の増進のための活動を行うボランティア団体であること。
- (2)会員数が3名以上であること。
- (3)活動の実績が過去1年以上あること。
- (4)社会福祉協議会が行う事業に対し協力すること。
- (5)ボランティア活動に関する保険への加入が認められること。

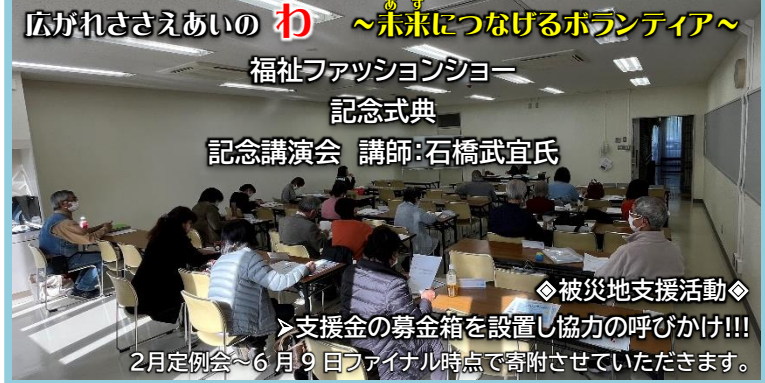
- 【新規登録の手続き】
- (1)ボランティア登録申請書
  - (2)会員名簿(指定の様式)
  - (3)活動報告書
  - (4)会則
  - (5)収支決算書

- 【ふれあいのまち岡崎】  
➢団体紹介誌に掲載
- 【岡崎市社会福祉センター】  
➢貸室利用料免除  
➢ふれあいルーム使用

<ふれあいルーム> ▶ シュレッダー ▶ ラミネーター ▶ 紙折り機  
▶ 裁断機(手動) ▶ 穴あけパンチ ▶ 電動ホッチキス ▶ パソコン ▶ プリンター

- 【さまざまな補助金】
- ボランティア団体活動費
  - ボランティア団体主催の講座開催(3年以上の登録実績)
  - ボランティア研修参加費(2年以上の登録実績)

岡崎市ボランティア連絡協議会 設立40周年記念事業ファイナル  
日時:6月9日(日)13時~16時30分  
会場:イズモホール岡崎貴賓館



広がれささえあいのわ ~未来につなげるボランティア~  
福祉ファッションショー  
記念式典  
記念講演会 講師:石橋武直氏

## ボランティア保険加入のススメ!!

**ボランティア活動保険**  
期間 2024.4.1~2025.3.31  
■活動保険とは、国内において、ボランティア活動中に、①ボランティア本人がケガを補償②ボランティアが他人に損害を与えたことによる損害賠償を補償  
➢3月上旬から受付可能です。  
➢3月中の加入で4月1日から有効です。

**ボランティア行事用保険**  
■行事用保険とは、福祉活動やボランティア活動などを目的とする団体等が主催する行事参加中に、①事故によるケガを補償②他者の身体や財物の損害を補償  
➢行事用保険の受付可能期限は、実施日の1週間前迄です。

ボランティア保険 入っていて良かった!  
お手続きはお早めにお願ひします

**すずめのオススメ**

ボランティアは みんなの心と身体を輝かすのだ!!!  
団体で活動すると楽しさや喜びを共有できて  
嬉しさとおもしろさが半端ないのだ。  
今回は子どもたちに大人気のポラセン  
登録の右記の2団体を紹介するのだ!

※ボランティア活動は 人格形成に影響  
を与え「自愛と他愛」を育む尊い活動なのだ!

12/25 赤い羽根共同募金に協力してくれている  
「グローアップ岡崎羽根北」の子どもたち9人が  
「ボランティアについて」学びに来てくれました!!



**にじいろ風船**

会員募集中

▶バルーンアートのボランティア活動をしています。細  
長い風船(バンシルバルーン)を組み合わせて、動物やお  
花、剣などを制作します。渡す人も、もらった人も、み  
んなが笑顔になれる活動です。そんな素敵な時間を一  
緒に過ごしませんか。要望に応じての活動で、材料費  
は依頼者の負担になります。  
▶社会福祉センター 毎月第4土曜日 9:30~12:00



**岡崎おもちゃ病院**

会員募集中

▶おもちゃの修理を通じて、物を大切に、お互いに助  
け合う風土を地域に育む事を目的とし、修理後の達成  
感を味わえるやりがいのある活動です。  
▶現在ドクター募集中です。研修制度もあります。  
▶おがき世界美術博物館 毎月第2・4土曜日  
10:00~14:00



**子ども食堂 ゴーゴージャクドール 子ども食堂info みんなの食堂 岡崎南エリア**

城南学区に新規オープン  
会場:かつひこ店内 天白町字郷西 49-94  
日時:毎月1回程度  
限定30食 事前申込はこちらから⇒  
参加費:子ども無料(中学生まで)  
大人 300円



藤川学区に新規オープン  
会場:FUJIKAWALOG+ 藤川町河原 20-1  
日時:毎月1回程度 11時~13時  
限定 100食 ※定員に達し次第締切  
参加費:子ども無料(中学生まで)  
大人 500円



詳細はこちらから⇒



**学生ボランティア交流会**

12/16(土)



不安なく安心して  
ボランティア活動が  
継続できるよう  
ネットワークを構築し  
参加した学生同士が  
思いを共有できる  
交流の場を開催

12/26(火)

**JA あいち三河**

×Sweets Potato いもや  
×みあい特別支援学校

令和5年12月12日(火) 10時

※JA あいち三河から寄贈されたサツ  
マイモを農園※で植付から収穫し、そ  
のサツマイモを「いもや」のキッチンカ  
ーと連携し調理してもらい、みあい特  
別支援学校の高等部(園芸部)の生徒  
が小学部児童に振舞いました。生徒の  
可能性を知るきっかけになりました。



※「青年の家」敷地内の畑を「地域  
に開かれた農園」と位置づけ地域  
と学校の協働や交流の場とななが  
ら野菜などを栽培する農園です。

**友遊夕の You**

えほんしょくどう  
どうぞの店

友愛みんなの食堂  
まめっ子



**子ども食堂**

子ども食堂に太田氏より  
「卵158個とお菓子」の寄附  
をいただきました!! 主菜や  
副菜に毎日活躍する万能食  
材である卵。完全栄養食と  
して注目され子どもたちから  
人気の食材といえます。



えっ! ポラセン職員の「石川」が  
「自分が憧れる、かっこいい  
と思う職業の人」に選ばれた!?



光栄です  
テレレ  
(\*^^\*)

中学生の橋本陽日さんが、「自分が憧れる、か  
っこいいと思う職業の人」の取材に、ポラセン  
に来所されました。選んでくれて嬉しいです。  
ありがとうございました!

**ほらせんBooks+**

寄贈図書  
紹介

●子どもの視点で伝える災害漫画●  
あの時、子どもだった私たちから  
伝えたいこと ①~③

明日、地震がやってくる!

★利用のご案内★

・貸出し記録の記入 貸出期間は1週間  
・1度に借りられる本の数は3冊  
●ポラセン窓口開設時間● 9:00~17:00(土日祝、年末年始除く) ~ 2024年3月 97号 ~



通称  
ポラセン  
よろしくね!

